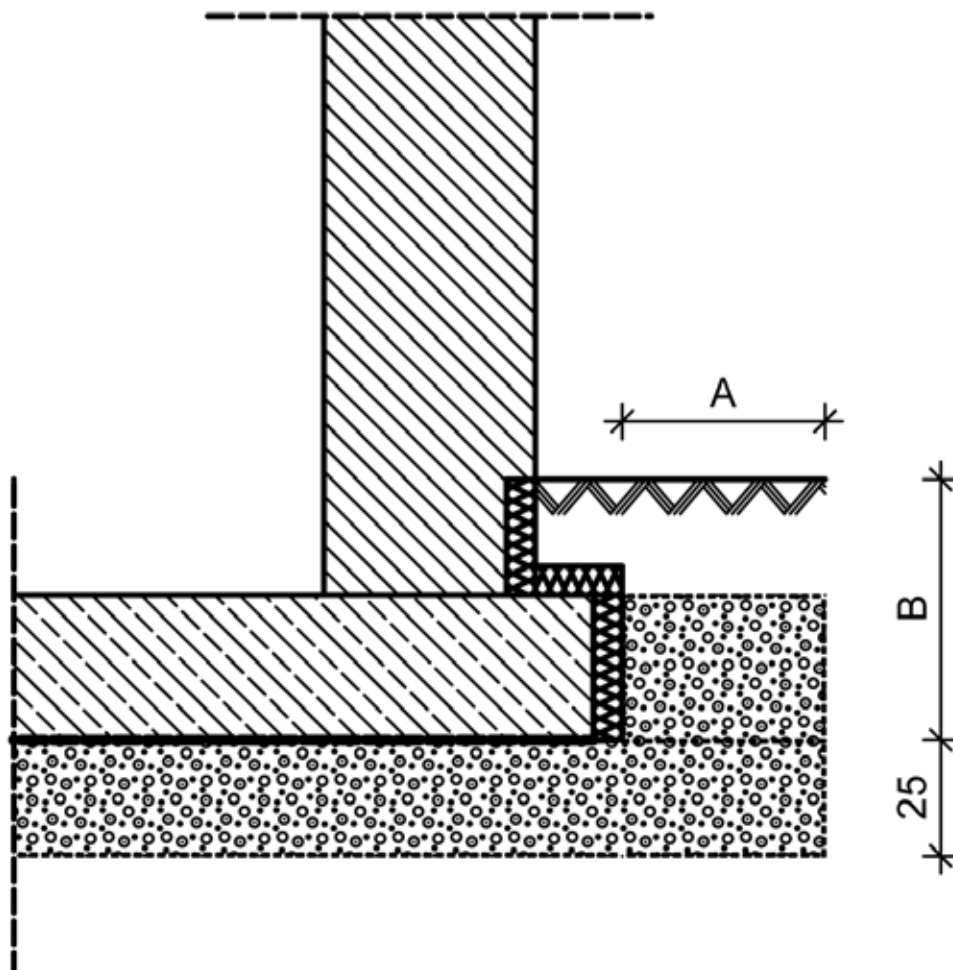


# Aufbau ecoglas-Schaumglasschotter

## Ausbildung Frostschild



Die Breite A des Frostschildes ergibt sich aus der örtlich gültigen Frosteindringtiefe abzüglich des Überbaus B des Frostschildes.

Beispiel: Frosteindringtiefe 0,8 m - Überbau 0,3 m = Breite des Frostschildes 0,5 m  
 Mindeststärke Frostschild: 0,25 m